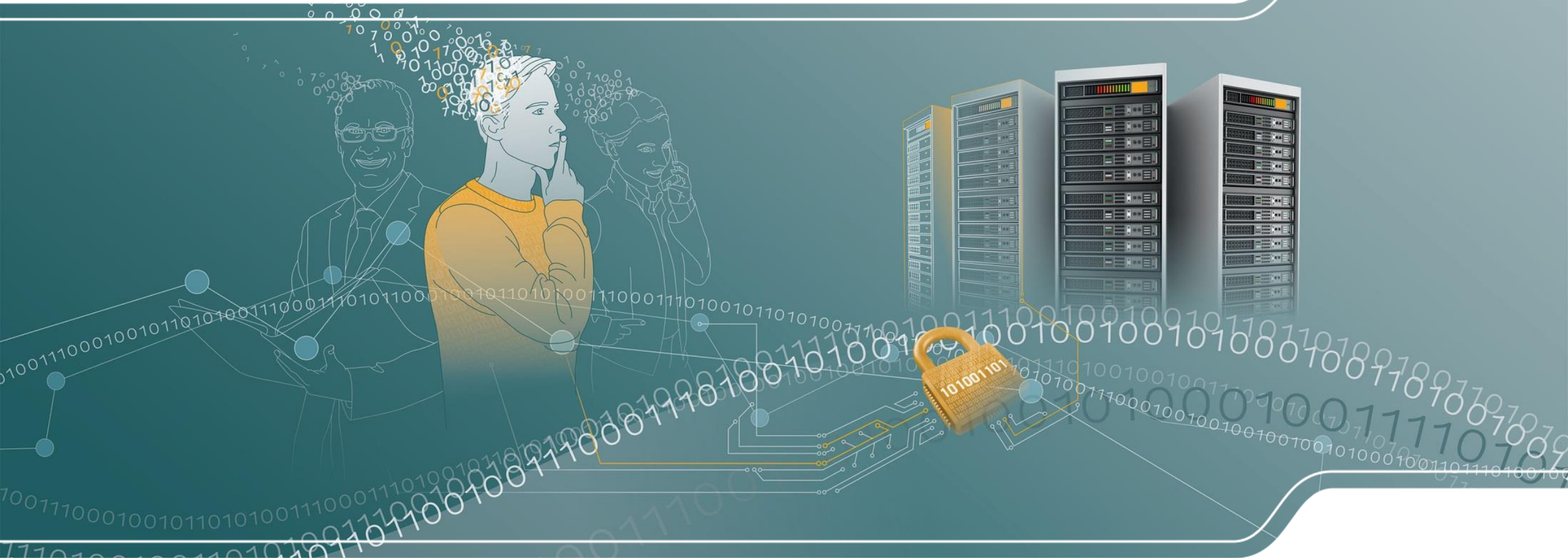


# Open Data leichtgemacht – starke Tools im Einsatz



# Agenda

- Nutzen und Potentiale von Open Government Data
- Hürden und Unterstützung
- Best Practices
- Demonstration der Werkzeuge

# Typisch Open Data – Statistiken und Geodaten

## Arbeitslose 2012 – 2017 (MD1) 4. Quartal

Stadt Dresden

CSV

Details

Datenvorschau

Jahr	Quartal	Stadtbezirk mit zugeordneten Ortschaften	Insgesamt	Männer	Frauen
2012	4. Quartal	StB 0 Altstadt	2652	1543	1109
2012	4. Quartal	StB 1 Neustadt	2303	1336	967

## aktueller Grundwasserstand

Sächsisches Landesamt für Umwelt, Landwirtschaft und Geologie

HTML

WMS

WFS

Details

Datenvorschau

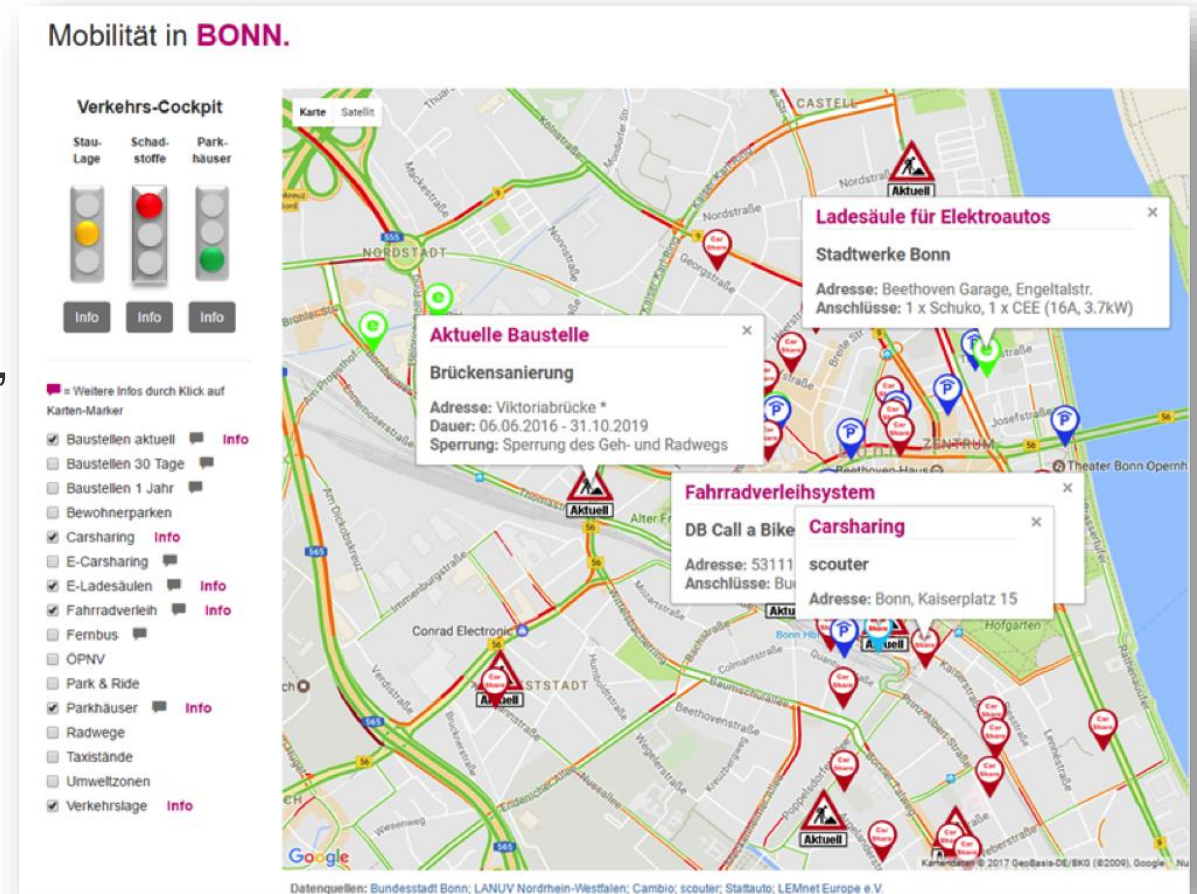


**Maschinenlesbare,  
strukturierte Informationen  
mit offenen Nutzungsrechten**



# Typisch Open Data

- **Anwendungsbeispiele:**  
Radwegeinformationen, Stauverhinderung,  
bessere Koordination von Kitaplätzen und  
Visualisierung von kommunalen  
Haushalten



Quellen: <http://datenwirken.de/case-dem-stau-entkommen.html>

## Nutzen und Bedeutung

- **Nachnutzung** öffentlich erhobener Daten nicht nur **durch Verwaltung** selbst, sondern auch durch **wirtschaftliche** Akteure, der **Wissenschaft** und **Zivilgesellschaft**
- Die Daten bilden den **Rohstoff für Innovationen, Geschäftsmodelle, Wissensgenerierung und datenbasierte Entscheidungsfindung.**

## Potentiale für die Veröffentlichung von Daten

- Dritte schaffen **Mehrwertdienste**, welche eine Kommune selbst nicht implementieren würde
- **Aufwandsreduzierung für Verwaltung**, Unternehmen und Bürger, wenn Daten einfach zu finden sind

Die Verwaltung macht Open Data primär für sich selbst  
und integriert es in den Arbeitsalltag.

Ziele: Arbeitsprozesse einfacher, effizienter, effektiver machen  
& zwischenbehördliche Zusammenarbeit verbessern

## Hürden und Unterstützung

- **Misstrauen bei Transformationsthemen** wie Open Data in allen Sektoren
  - Notwendigkeit ist für viele Entscheider in den Rathäusern nicht klar
- Frage nach dem **Veröffentlichungsweg** und nach **rechtlichen Bedingungen**

**Infomaterial und Beratung**

- **Mehraufwand und Kosten** der Realisierung
  - Insbesondere bei kleineren Kommunen

**Nutzung der Open Data Werkzeuge**

## Hürden und Unterstützung

### I **Verfügbare IT-Infrastruktur**

- Häufig nur Webseite

**Benötigt wird nur ein Server zur Ablage der Datensätze**

- ### I Kontinuierliches Monitoring und Datenpflege muss durch entsprechende **Personalkapazitäten** getragen werden

**Direkte Beratung und kontinuierliche Unterstützung durch das Open Data Team**



## Anwendungsfälle - Open Data-Best Practices

### Landkreis Cham

**Flächennutzungs- und  
Bebauungspläne**, dazu **Wander-/  
Radwege, Denkmäler, Biotope**, etc.

Alle haben Zugriff →  
Abstimmungsbedarfe fallen weg →  
**Effizienteres Arbeiten** und transparenter  
Austausch **zwischen den Fachreferaten**

**Weitere Nutzer:** Ingenieur- und  
Planungsbüros, Verlage für  
Wanderkarten, Hochschulen

### Landkreis Marburg- Biedenkopf

offene **Haushaltsdaten mit  
Bauleitplanung** und Geodaten

**Effizienzgewinne** innerhalb der  
Verwaltung und erkennbarer  
**Mehrwert** für Bürger

## Anwendungsfälle - Open Data-Best Practices

### Nahversorgung in Leipzig

Übersicht zu **Dorfläden**, **Märkten** mit regionalen **Produkten**, **Bauernständen**, **Wochenmärkten** und **Marktfesten** ebenso die **Fahrpläne** der öffentlichen Verkehrsbetriebe

### „Gemüse anbauen in Bonn“:

Nachfrage nach **verfügbaren Flächen** wird mittels Karte bedient

**Nahversorgung** und **Umweltschutz**;  
Nachbarschaft wird vernetzt

### Portal LIPAS in Finnland

**Übersichtskarte zu Sportstätten**, gibt Auskunft über die Aktivitäten den Zustand, die Ausstattung und Auslastung der **Sportanlagen**

# Möglichkeiten der Veröffentlichung von Open Data

## I Eigenes Portal → IT-Expertise nötig

### ➤ Open Data **Katalog**

- einfache, intuitive Nutzung
- Integration des Musterdatenkataloges
- monatliche **Gebühr** (Kommunen)

### ➤ Open Data **Formular**

- nutzerfreundliche, **kostenlose Variante** zum Erstellen eines Kataloges, mit eingeschränkten Funktionen

DEMO

## Erfahren Sie mehr...

Sie finden uns unter:

[www.opendata.sachsen.de](http://www.opendata.sachsen.de)

[OGD@sid.sachsen.de](mailto:OGD@sid.sachsen.de)

[www.sid.sachsen.de](http://www.sid.sachsen.de)

Dresdner Straße 78 A

01445 Radebeul

Telefon 0351 3264 5101

