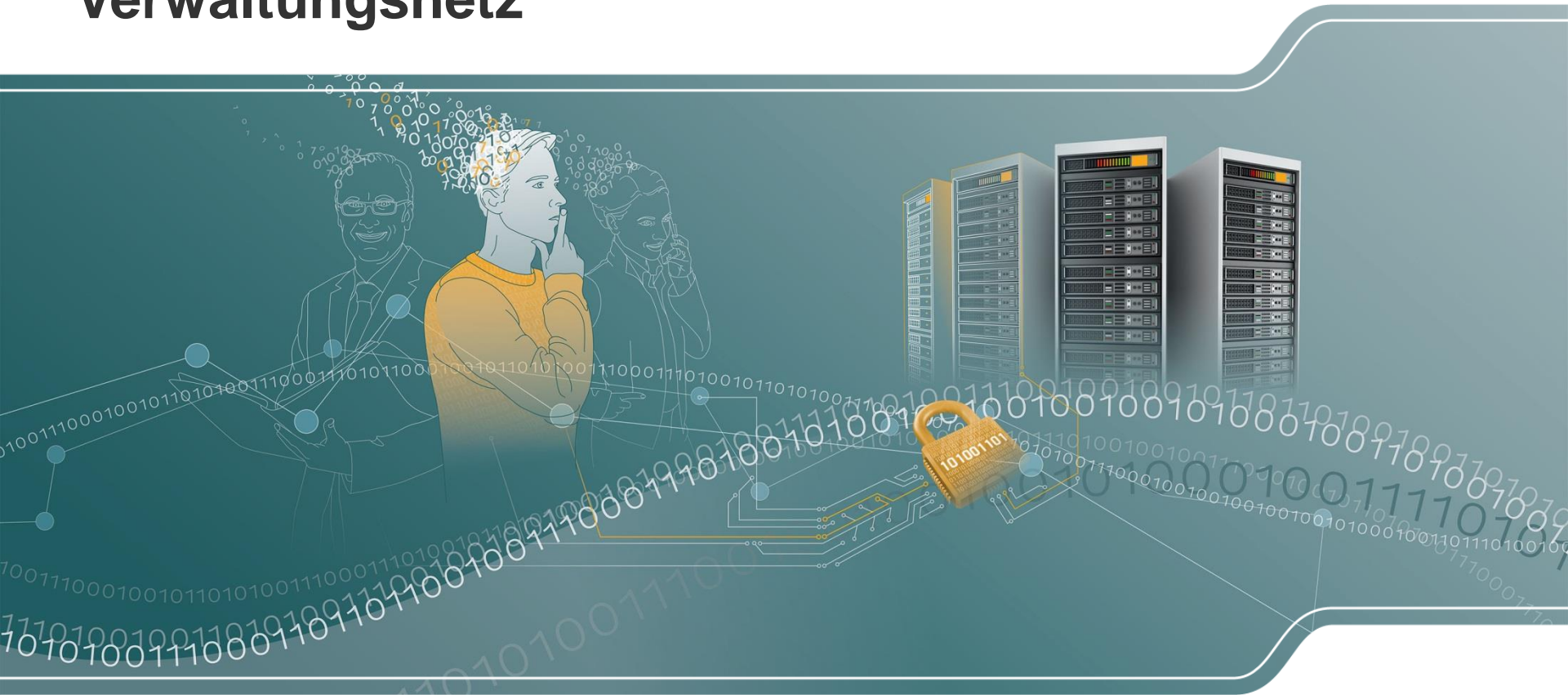


Mobile Device Management im sächsischen Verwaltungsnetz

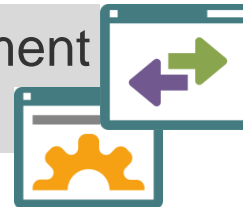


Rahmenbedingungen

Nutzung & Vernetzung steigt stetig



Update- und Systemmanagement
oft nicht einheitlich



Smartphones für privaten
Gebrauch entwickelt



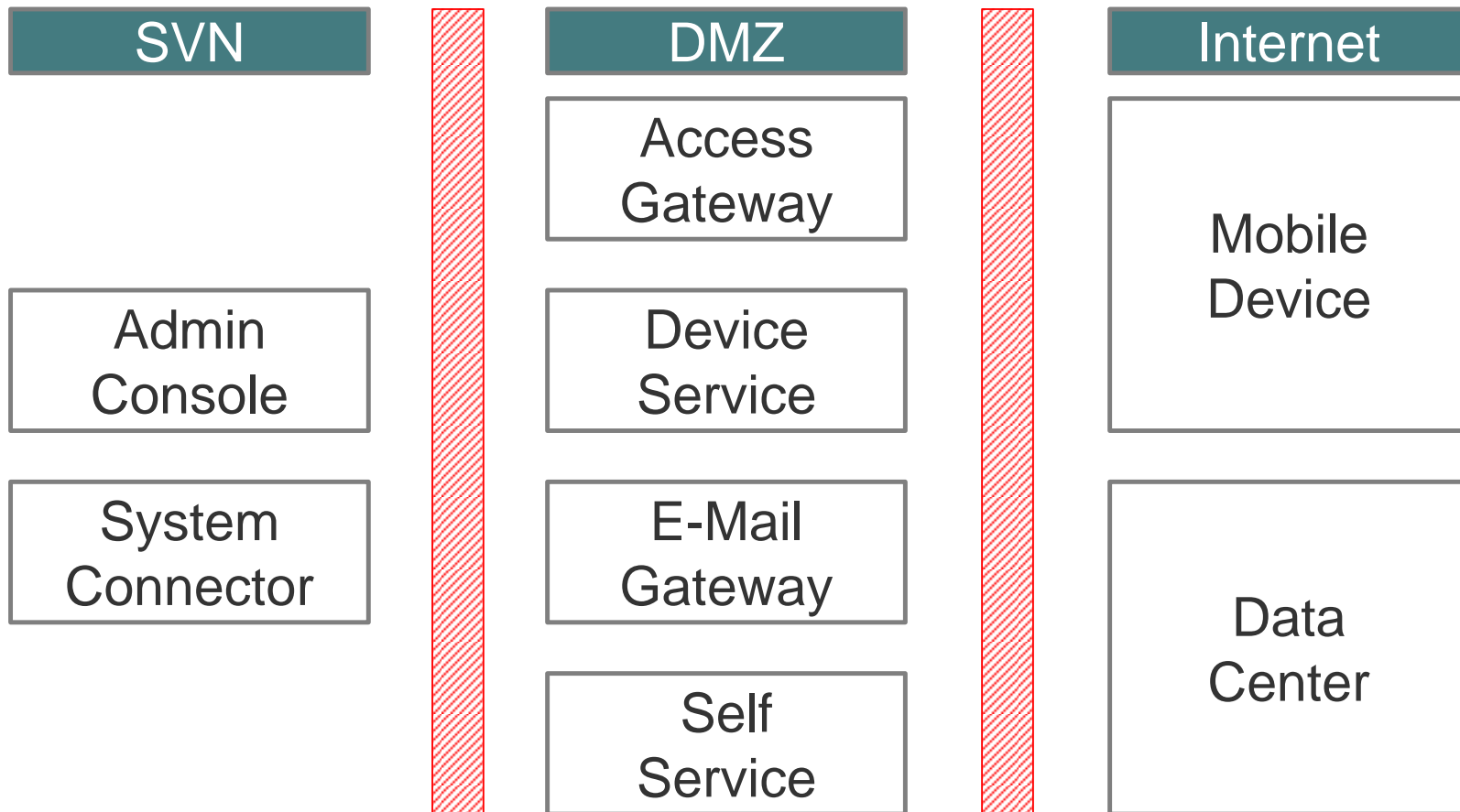
+ BYOD





Enterprise **M**obility **M**anagement

Systemarchitektur



Mandantentrennung

Ebene	Typ	Verwendung
0	Global	Gesamtsystem
1	Partner	Vertragspartner
2	Kunde	Mandant
3	Container	Behörde / Einrichtung
4...x	Container	Interne Strukturen

Sicherheits-Apps

Web



Content



Boxer



Gerät oder Container



Eigentums- und Nutzungsmodelle

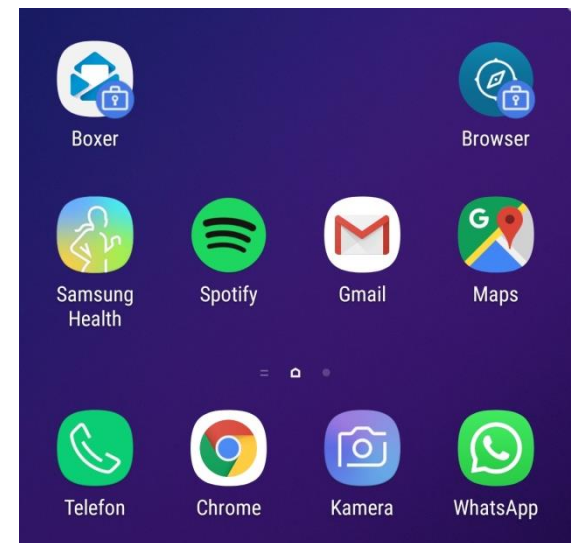
Corporate Only, Business Only (COBO)



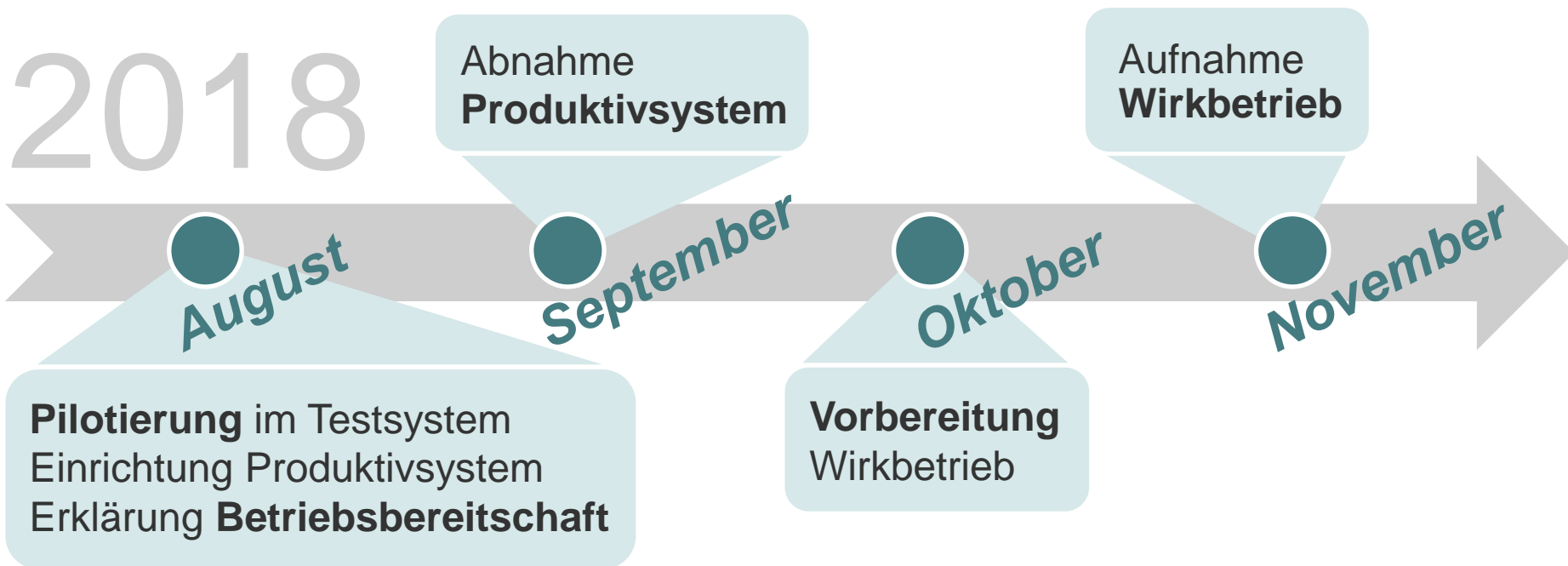
Company Owned, Privacy Enabled (COPE)



Bring Your Own Device (BYOD)



Vorgehen in Sachsen



Erfahren Sie mehr...

Sie finden uns unter:
www.sid.sachsen.de

Riesaer Straße 7

01129 Dresden

Telefon 0351 3264 5101

Telefax 0351 3264 5109

